

1LDK
(44.22㎡)

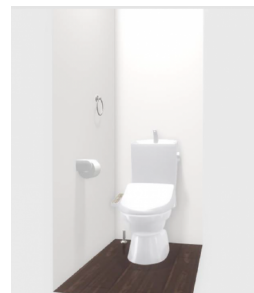
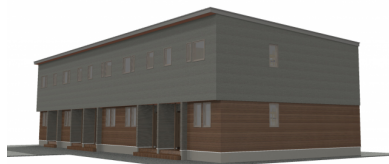
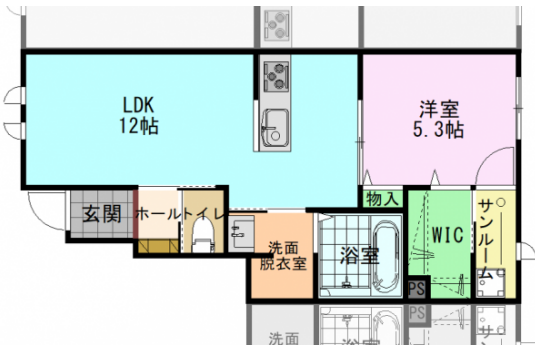
66,000円

コメント

新築！インターネット/Wi-Fi無料や豊富な収納スペースが魅力的 嬉しいエアコン2基付き サンルームと浴室乾燥機で天気を気にせずお洗濯できます エコジョーズ、対面キッチンなど便利な設備もたくさん付いています！一戸建てと同性能の制振ダンパー【MAMORY】完備で地震にも強い！防音性能の高い断熱材を二重に敷き詰めることで、遮音性にもこだわったお部屋です！

ネット無料

物件番号 (214068)



サンモニターニュ 104

所在地	羽咋市松ヶ下町御坊山21番-2.3.8.13
築年月	2026年8月
構造/向き	木造 北
間取り詳細	LDK12、洋室5.3、ウォークインクローゼット、サンルーム
設備	対面キッチン、IHクッキングヒーター、システムキッチン、バス・トイレ別、温水暖房洗浄便座、追い焚き、浴室1坪以上、浴室乾燥機、洗面化粧台、シャンプードレッサー、室内洗濯機置場、エアコン2基、ウォークインクローゼット、シューズボックス、照明器具付、TVドアホン、サンルーム、トランクルーム、駐輪場、BS、宅配ボックス
入居可能日	2026年8月上旬
小学校/中学校	羽咋小学校 1,200m / 羽咋中学校
周辺環境	ファミリーマート 羽咋高校前店 700m / スーパーマーケットパロー羽咋店 1,100m / 公立羽咋病院 1,200m / ウエルシア羽咋南中央店 1,300m
駐車場	3,850円 2台目3,850円 縦列区画あり6,600円
仲介手数料	(家賃 + 駐車場) + 消費税
更新事務手数料	新賃料+1台目Pの0.5ヶ月(2台目Pは1ヶ月)+消費税
備考	保証会社加入必須(契約時保証料:賃料等の30%(最低保証料1.5万円)、月額手数料:賃料等の1%がかかります)連帯保証人は不要です。

概算費用 (あくまでも目安です)

毎月の賃料		契約時の諸費用	
家賃	66,000円	敷金	0円
共益費	4,500円	礼金	132,000円
駐車場	3,850円	仲介手数料(税込)	76,450円
ライフサポート(税込)	1,100円	家財保険料(2年)	22,000円
		退去時清掃費用	55,000円
		初回保証料(J)	22,635円
		駐車場金は上記参照	
合計	75,450円	合計	308,085円 + 前家賃 (日割計算)

不動産(賃貸・売買・仲介・管理)内外装リフォーム、各種コンサルティング

サンリーの賃貸

〒929-1126 石川県かほく市内日角1丁目3番地
石川県知事免許(3)第3925号(公社)石川県宅地建物取引業協会

お問い合わせ

TEL 076-204-7720

HP www.sunrihome.jp



- 概算費用には別途消費税がかかる項目があります。
- 概算費用は駐車場1区画込みのシミュレーションとなっております。
- 写真、間取りは現況と異なる場合は、現況を優先します。
- 万一成約・申し込み済み場合はご容赦下さい。