

2LDK  
(59.39㎡)

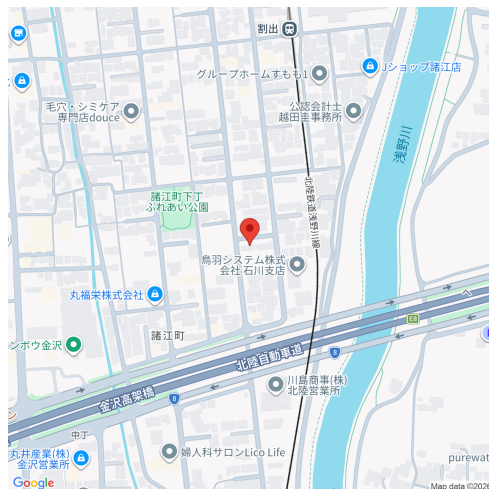
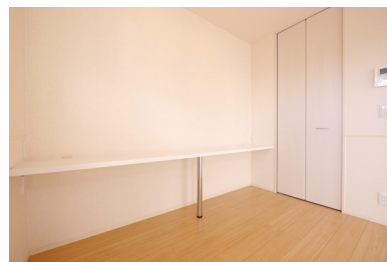
88,000円

コメント

メゾネットタイプ ペット飼育可 インターネット/Wi-Fi無料  
アクセス抜群の諸江8号線そばで割出駅から徒歩4分！追炊き機能付きバスなど人気の設備が揃っております！便利な宅配ボックス付き



物件番号 ( 214015 )



コンチェルトA棟

所在地	金沢市諸江町下丁337-1
築年月	2011年8月
構造/向き	軽量鉄骨 南
間取り詳細	【1階】洋室6【2階】洋室3、LDK12、バルコニー
設備	対面キッチン、IHクッキングヒーター、システムキッチン、バス・トイレ別、温水暖房洗浄便座、追い焚き、浴室1坪以上、シャブードレッサー、室内洗濯機置場、エアコン、床下収納、シューズボックス、照明器具付、TVドアホン、バルコニー、角部屋、2階以上、室内物干スペース、トランクルーム、駐輪場、メゾネット、宅配ボックス
入居可能日	2026年6月上旬
小学校/中学校	諸江町小学校 1,300m / 浅野川中学校 350m
周辺環境	ローソン金沢諸江町店 400m / 業務スーパー諸江店 800m / 木島病院 1,000m / スギドラッグ鞍月店 1,300m
駐車場	6,600円 並列2台セット契約
仲介手数料	(家賃 + 駐車場) + 消費税
更新事務手数料	新賃料1ヶ月
備考	保証会社加入必須(契約時保証料:35,000円、月額保証料:賃料等の1%+800円(非課税)、振替手数料:99円(税込)がかかります)連帯保証人は不要です。小型犬1匹ペット可(敷金1か月要)

概算費用 (あくまでも目安です)

毎月の賃料		契約時の諸費用	
家賃	88,000円	敷金	0円
共益費	6,000円	礼金	88,000円
駐車場	6,600円	仲介手数料(税込)	103,400円
		ルームクリーニング費用(税込)	77,000円
		カードキー発行料(税込)	16,500円
		保証料(1回目家賃と合わせて)	35,000円
		駐車場金は上記参照	
合計	100,600円	合計	319,900円 + 前家賃 (日割計算)

( 仲介 )

不動産(賃貸・売買・仲介・管理)内外装リフォーム、各種コンサルティング

サンリーの賃貸

〒929-1126 石川県かほく市内日角1丁目3番地  
石川県知事免許(3)第3925号(公社)石川県宅地建物取引業協会

お問い合わせ

TEL 076-204-7720

HP www.sunrihome.jp



- 概算費用には別途消費税がかかる項目があります。
- 概算費用は駐車場1区画込みのシミュレーションとなっております。
- 写真、間取りは現況と異なる場合は、現況を優先します。
- 万一成約・申し込み済みの場合はご容赦下さい。