

3LDK
(73.71㎡)

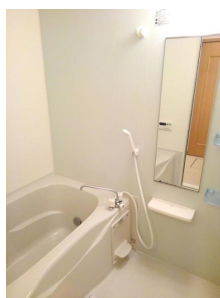
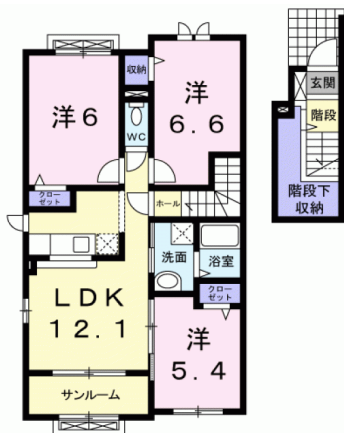
76,000円

コメント

ペット可物件 エアコン2基設備 森本駅まで徒歩11分！森本インターまで車で3分！！徒歩圏内にコンビニ・ドラックストアがありお買い物が便利 広々3LDKでカップルやファミリーにオススメ！全居室収納や階段下収納もありたくさんの荷物があっても安心 シ



物件番号 (214012)



NY・ウエダ 203

所在地	金沢市堅田町甲29-5
築年月	2009年3月
構造/向き	木造2x4 南
間取り詳細	LDK12.1、洋室6、洋室6.6、洋室5.4、サンプルーム
設備	バス・トイレ別、温水暖房洗浄便座、追い焚き、洗面化粧台、室内洗濯機置場、エアコン2基、シューズボックス、TVドアホン、サンプルーム、角部屋、2階以上、トランクルーム、駐輪場、CATV、BS
入居可能日	2026年6月中旬
小学校/中学校	不動寺小学校 1,000m / 森本中学校 950m
周辺環境	ファミリーマート 堅田店 300m / イオン金沢 1,800m / 国立病院機構 医王病院 600m / ゲンキー 森本インター-西店 280m
駐車料	3,300円 2台目3,300円
仲介手数料	(家賃 + 駐車料) + 消費税
更新事務手数料	22,000円(税込)
備考	保証会社加入必須(ハウスリーブ: 契約時保証委託料2.5万円と毎月月額賃料等の2.5%がかかります。) 法人の場合はroomサポート費用の金額が変更になる場合があります。詳細につきましては、お問い合わせください。

概算費用 (あくまでも目安です)

毎月の賃料		契約時の諸費用	
家賃	76,000円	敷金	0円
共益費	2,900円	礼金	86,000円
駐車料	3,300円	仲介手数料(税込)	86,900円
町費	650円	定額クリーニング費	90,000円
roomサポート費用(税込)	1,980円	鍵セット費(税込)	3,300円
保証会社手数料	2,120円	保証委託料	25,000円
合計 86,950円		合計 291,200円 + 前家賃 (日割計算)	

(仲介)

不動産 (賃貸・売買・仲介・管理) 内外装リフォーム、各種コンサルティング

サンリーの賃貸

〒929-1126 石川県かほく市内日角1丁目3番地
石川県知事免許 (3) 第3925号 (公社) 石川県宅地建物取引業協会

お問い合わせ

TEL 076-204-7720

HP www.sunrihome.jp



- 概算費用には別途消費税がかかる項目があります。
- 概算費用は駐車場1区画込みのシミュレーションとなっております。
- 写真、間取りは現況と異なる場合は、現況を優先します。
- 万一成約・申し込み済みの場合はご容赦下さい。