

1LDK
(46.25㎡)

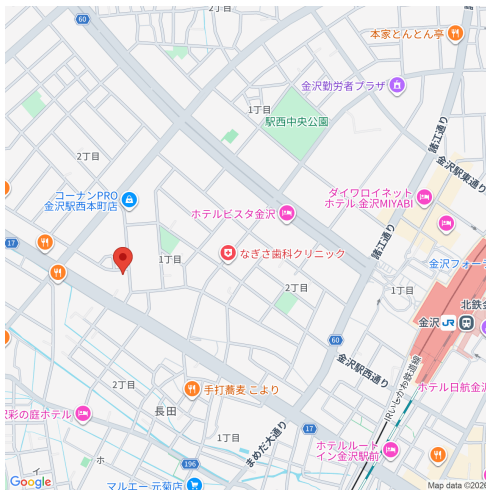
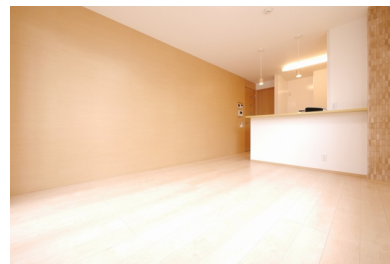
95,000円

コメント

インターネット/Wi-Fi無料 ペット可物件 大切な家族と一緒に過ごすことができます 人気の対面キッチンには、IHクッキングヒーター付き！洋室には大きなクローゼット付き 徒歩圏内にコンビニがあるのも便利で嬉しいですね



物件番号 (213958)



Stella Nove(ステラノーヴェ) 201

所在地	金沢市駅西本町1-3-35
築年月	2016年1月
構造/向き	軽量鉄骨 東
間取り詳細	洋室7.5、LDK11.7、バルコニー
設備	対面キッチン、IHクッキングヒーター、システムキッチン、バス・トイレ別、温水暖房洗浄便座、追い焚き、浴室1坪以上、シャンプードレッサー、室内洗濯機置場、エアコン、シューズボックス、照明器具付、TVドアホン、バルコニー、角部屋、2階以上、室内物干スペース、トランクルーム、駐輪場、オートロック、宅配ボックス
入居可能日	即日
小学校/中学校	長田小学校 700m / 長田中学校 1,300m
周辺環境	ファミリーマート金沢けやき通り店 400m / マックスバリュ金沢駅西本町店 1,200m / 岩城内科医院 500m / スギ薬局金沢駅西店 750m
駐車場	7,700円 並列1台のみ契約可
仲介手数料	(家賃 + 駐車場) + 消費税
更新事務手数料	新賃料1ヶ月
備考	保証会社加入必須(契約時保証料:35,000円、月額保証料:賃料等の1%+800円(非課税)、振替手数料:99円(税込)がかかります)連帯保証人は不要です 小型犬又は猫2匹までペット飼育可(敷金1カ月要)

概算費用 (あくまでも目安です)

毎月の賃料		契約時の諸費用	
家賃	95,000円	敷金	0円
共益費	6,000円	礼金	100,000円
駐車場	7,700円	仲介手数料(税込)	112,200円
		カードキー発行料(税込)	16,500円
		ルームクリーニング費用(税込)	60,500円
		保証料(1回目家賃と合わせて)	35,000円
		駐車場金は上記参照	
合計	108,700円	合計	324,200円 + 前家賃 (日割計算)

(仲介)

不動産(賃貸・売買・仲介・管理)内外装リフォーム、各種コンサルティング

サンリーの賃貸

〒929-1126 石川県かほく市内日角1丁目3番地
石川県知事免許(3)第3925号(公社)石川県宅地建物取引業協会

お問い合わせ

TEL 076-204-7720

HP www.sunrihome.jp



- 概算費用には別途消費税がかかる項目があります。
- 概算費用は駐車場1区画込みのシミュレーションとなっております。
- 写真、間取りは現況と異なる場合は、現況を優先します。
- 万一成約・申し込み済みの場合はご容赦下さい。