

1LDK
(40.13㎡)

62,000円

・コメント

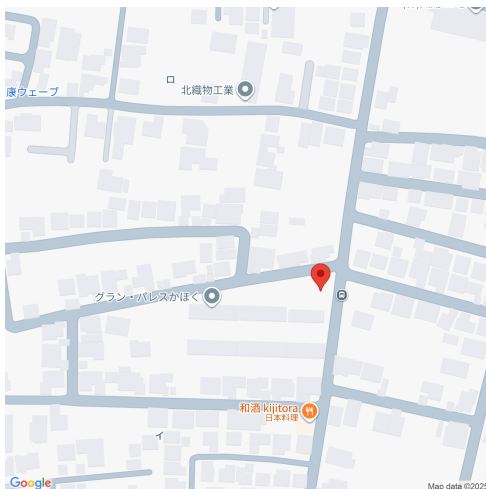
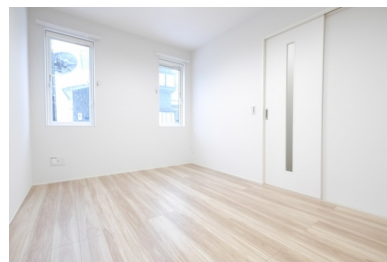
かほく市秋浜に築浅登場 インターネット/Wi-Fi無料 エアコン2基など設備充実！共有部には宅配ボックス リサイクルステーション併設なのでゴミ捨ても楽々 一戸建てと同等性能の制振ダンパー【MAMORY】完備で地震にも強い！防音性能の高い断熱材を二重に敷き詰めることで、遮音性にもこだわったお部屋です！



ネット無料



物件番号 (212351)



🏠 グラン・パレスかほく 138

所在地	かほく市秋浜イ3-1
築年月	2025年2月
構造/向き	木造 北
間取り詳細	洋室5.1、LDK10.5、サンルーム
設備	対面キッチン、IHクッキングヒーター、システムキッチン、バス・トイレ別、温水暖房洗浄便座、追い焚き、浴室1坪以上、浴室乾燥機、洗面化粧台、シャープドレッシング、室内洗濯機置場、エアコン2基、シューズボックス、照明器具付、TVドアホン、サンルーム、トランクルーム、駐輪場、BS、宅配ボックス
入居可能日	2026年1月中旬
小学校/中学校	外日角小学校 1,700m / 河北台中学校 750m
周辺環境	ローソン 750m / 大阪屋 1,300m / おきの内科医院 1,100m / クスリのアオキ 750m
駐車場	3,850円 2台目3,850円
仲介手数料	(家賃 + 駐車場) + 消費税
更新事務手数料	新賃料+1台目Pの0.5ヶ月(2台目Pは1ヶ月)+消費税
備考	保証会社加入必須(契約時保証料:賃料等の30%(最低保証料1.5万円)、月額手数料:賃料等の1%がかかります)連帯保証人は不要です。 リサイクルステーション併設。

🏠 概算費用 (あくまでも目安です)

毎月の賃料		契約時の諸費用	
家賃	62,000円	敷金	0円
共益費	4,500円	礼金	31,000円
駐車場	3,850円	仲介手数料(税込)	72,050円
ライフサポート(税込)	1,100円	家財保険料(2年)	22,000円
		退去時清掃費用	55,000円
		初回保証料(J)	21,435円
		鍵交換費用(税込)	16,500円
駐車料金は上記参照			
合計	71,450円	合計	217,985円 + 前家賃 (日割計算)

不動産(賃貸・売買・仲介・管理)内外装リフォーム、各種コンサルティング

サンリーの賃貸

〒929-1126 石川県かほく市内日角1丁目3番地
石川県知事免許 (3) 第3925号 (公社) 石川県宅地建物取引業協会

お問い合わせ

TEL 076-204-7720

HP www.sunrihome.jp



- ・概算費用には別途消費税がかかる項目があります。
- ・概算費用は駐車場1区画込みのシミュレーションとなっております。
- ・写真、間取りは現況と異なる場合は、現況を優先します。
- ・万一成約・申し込み済みの場合はご容赦下さい。