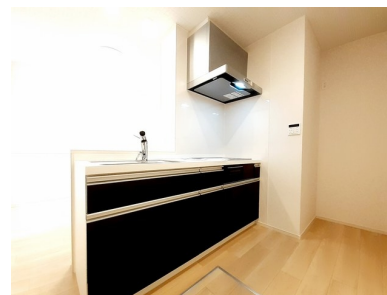



67,500円

インターネット無料 ペット可物件 エアコン2基付き 高松インターまで車で1分でアクセス良好！徒歩10分圏内にコンビニ・スーパー・ドラッグストアがありお買い物に便利 嬉しい設備が充実しています 防犯カメラ設置で防犯面も安心！



所在地	かほく市高松サ32番地4
築年月	2023年6月
構造／向き	木造2×4 南
間取り詳細	洋室6.1、LDK13.3、サンルーム、ウォークインクローゼット
設備	対面キッチン、IHクッキングヒーター、システムキッチン、バス・トイレ別、温水暖房洗浄便座、追い焚き、浴室1坪以上、浴室乾燥機、シャンブードレッサー、室内洗濯機置場、エアコン2基、ウォークインクローゼット、床下収納、シューズボックス、照明器具付、TVドアホン、サンルーム、トランクルーム、駐輪場、BS、防犯カメラ、宅配ボックス
入居可能日	即日
小学校/中学校	高松小学校 1,700m / 高松中学校 1,000m
周辺環境	セブンイレブンかほく高松インター店 250m / カジマート高松インター店 220m / 北谷クリニック 450m / クスリのアオキ高松店 210m
駐車場 	2,200円 並列2台目2,200円、縦列の場合4,400円
仲介手数料	(家賃 + 駐車場料) + 消費税
更新事務手数料	22,000円(税込)
備考	保証会社加入必須(ハウスリーブ：契約時保証委託料2.5万円と毎月月額賃料等の2.5%がかかります) 家賃支払い時に収納手数料170円(税込)がかかります。

毎月の賃料	契約時の諸費用
家賃	敷金
67,500円	0円
共益費	礼金
2,900円	67,500円
駐車場料	仲介手数料(税込)
2,200円	76,450円
町費	家財保険料(2 年)
500円	18,000円
24時間サポート(税込)	定額クリーニング費
330円	80,000円
保証会社手数料	保証委託料
1,835円	25,000円
	鍵セット費(税込)
	3,300円

合計	75,265円
----	---------

合計 270,250円
+ 前家賃 (日割計算)

 **サンリーの賃貸**

お問い合わせ

TEL 076-204-7720

HP www.sunrihome.jp



- 概算費用には別途消費税がかかる項目があります。
- 概算費用は駐車場 1 区画込みのシミュレーションとなっております。
- 写真、間取りは現況と異なる場合は、現況を優先します。
- 万一成約・申し込み済みの場合はご容赦下さい。