

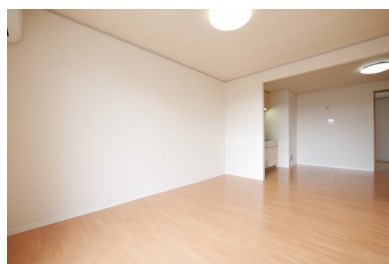
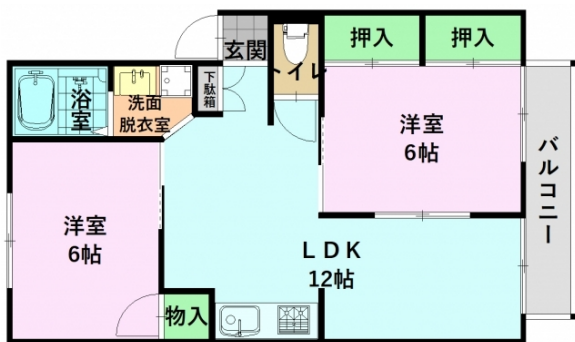
2LDK
(53.46㎡)

49,000円

・コメント

全室洋室にリフォーム済です 広々2LDK 徒歩圏内にコンビニやスーパー、薬局や幼稚園も近い大変人気のエリアです(^O^)ファミリー世帯にもおすすめ！TVドアホン、ウォシュレットなど各種設備整っています

物件番号 (211388)



プルミエール桂町 205

所在地	金沢市木曳野3丁目91番地
築年月	1987年10月
構造/向き	軽量鉄骨 南
間取り詳細	洋室6、洋室6、LDK12、バルコニー
設備	バス・トイレ別、温水暖房洗浄便座、洗面化粧台、室内洗濯機置場、エアコン、シューズボックス、照明器具付、TVドアホン、バルコニー、リノベーション、角部屋、2階以上、トランクルーム、駐輪場
入居可能日	2026年2月上旬
小学校/中学校	木曳野小学校 650m / 金石中学校 850m
周辺環境	ファミリーマート金沢木曳野店 220m / パロー木曳野店 900m / ふじむらクリニック 2,400m / ウェルシア金沢木曳野店 1,000m
駐車場	3,300円 2台目3,300円
仲介手数料	(家賃 + 駐車場) + 消費税
更新事務手数料	新賃料+1台目Pの0.5ヶ月(2台目Pは1ヶ月)+消費税
備考	保証会社加入必須(契約時保証料:賃料等の30%(最低保証料1.5万円)、月額手数料:賃料等の1%がかかります)連帯保証人は不要です。都市ガスです。

概算費用 (あくまでも目安です)

毎月の賃料		契約時の諸費用	
家賃	49,000円	敷金	0円
共益費	3,000円	礼金	0円
駐車場	3,300円	仲介手数料(税込)	57,200円
ライフサポート(税込)	1,100円	家財保険料(2年)	22,000円
		初回保証料	16,920円
		鍵交換費用(税込)	11,000円
		退去時清掃費用	66,000円
駐車料金は上記参照			
合計	56,400円	合計	173,120円 + 前家賃 (日割計算)

(代理)

不動産 (賃貸・売買・仲介・管理) 内外装リフォーム、各種コンサルティング

サンリーの賃貸

〒929-1126 石川県かほく市内日角1丁目3番地
石川県知事免許 (3) 第3925号 (公社) 石川県宅地建物取引業協会

お問い合わせ

TEL 076-204-7720

HP www.sunrihome.jp



- 概算費用には別途消費税がかかる項目があります。
- 概算費用は駐車場1区画込みのシミュレーションとなっております。
- 写真、間取りは現況と異なる場合は、現況を優先します。
- 万一成約・申し込み済みの場合はご容赦下さい。