

1LDK
(32.80㎡)

50,000円

・コメント

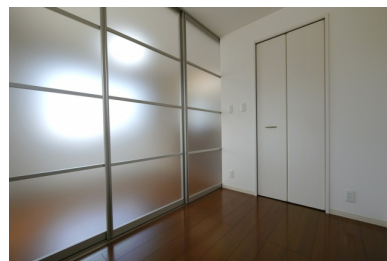
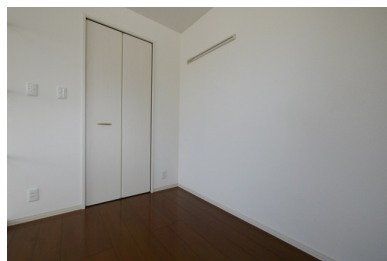
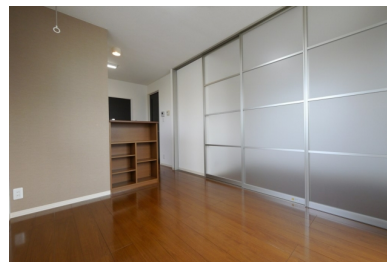
森本駅そば！コンビニも徒歩圏内で便利な立地！单身の方におすすめ！人気の対面キッチン たっぶり収納できるウォークインクローゼット(^^)室内物干し付きで雨の日もお洗濯の心配ナシ(^^)



ネット無料



物件番号 (210397)



メゾン・ローゼ 102

所在地	金沢市弥勒町力59番1
築年月	2007年7月
構造/向き	軽量鉄骨 南東
間取り詳細	洋室3、LDK9、ウォークインクローゼット、バルコニー
設備	対面キッチン、バス・トイレ別、温水暖房洗浄便座、追い焚き、洗面化粧台、シャブードレッサー、室内洗濯機置場、エアコン、ウォークインクローゼット、床下収納、シューズボックス、照明器具付、TVドアホン、バルコニー、室内物干スペース、トランクルーム、駐輪場、宅配ボックス
入居可能日	即日
小学校/中学校	森本小学校 1,300m / 森本中学校 350m
周辺環境	セブンイレブン金沢吉原町店 350m / イオン金沢店 1,100m / 荒井内科クリニック 400m / ゲンキー福久東店 1,200m
駐車場	3,300円 並列2台目契約可
仲介手数料	(家賃 + 駐車場) + 消費税
更新事務手数料	新賃料1ヶ月
備考	保証会社加入必須(契約時保証料:35,000円、月額保証料:賃料等の1%+800円(非課税)、振替手数料:99円(税込)がかかります)連帯保証人は不要です。

概算費用 (あくまでも目安です)

毎月の賃料		契約時の諸費用	
家賃	50,000円	敷金	0円
共益費	5,500円	礼金	50,000円
駐車場	3,300円	仲介手数料(税込)	58,300円
		カードキー発行料(税込)	16,500円
		保証料(1回目家賃と合わせて)	35,000円
		ルームクリーニング費用(税込)	58,300円
駐車料金は上記参照			
合計	58,800円	合計	218,100円 + 前家賃 (日割計算)

不動産(賃貸・売買・仲介・管理)内外装リフォーム、各種コンサルティング

サンリーの賃貸

〒929-1126 石川県かほく市内日角1丁目3番地
石川県知事免許 (3) 第3925号 (公社) 石川県宅地建物取引業協会

お問い合わせ

TEL 076-204-7720

HP www.sunrihome.jp



- ・概算費用には別途消費税がかかる項目があります。
- ・概算費用は駐車場1区画込みのシミュレーションとなっております。
- ・写真、間取りは現況と異なる場合は、現況を優先します。
- ・万一成約・申し込み済みの場合はご容赦下さい。