

1LDK
(41.96㎡)

62,000円

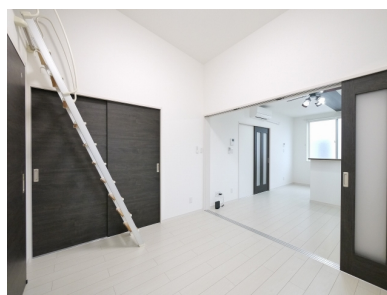
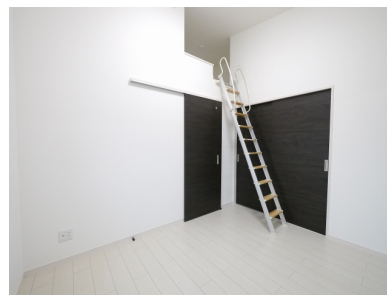
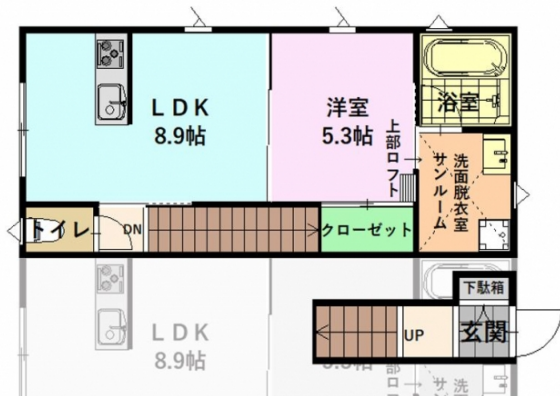
・コメント

築浅 インターネットWi-Fi無料 広々1坪浴室には追焚&乾燥暖房&浴室TV付(^\^)/人気のサンルームや宅配ボックスなど設備充実しています 白尾ICまで車で3分! お出かけや通勤にも便利な好立地です!! コンビニも徒歩2分でも便利!! デジタルキーで防犯面も安心です シ



ネット無料

物件番号 (209485)



Garden One(ガーデンワン) 1206

| | |
|---------|--|
| 所在地 | かほく市白尾ネ31番地1 |
| 築年月 | 2021年11月 |
| 構造/向き | 木造 東 |
| 間取り詳細 | LDK8.9、洋室5.3、サンルーム |
| 設備 | I Hクッキングヒーター、システムキッチン、バス・トイレ別、温水暖房洗浄便座、追い焚き、浴室1坪以上、浴室乾燥機、洗面化粧台、シャブードレッサー、室内洗濯機置場、エアコン、シューズボックス、照明器具付、TVドアホン、サンルーム、角部屋、2階以上、ロフト付、CS、BS、宅配ボックス |
| 入居可能日 | 2025年12月中旬 |
| 小学校/中学校 | 外日角小学校 1,000m / 河北台中学校 2,500m |
| 周辺環境 | ファミリーマート 白尾インター店 350m / 大阪屋ショップ かほく店 1,100m / 中田内科病院 450m / クスリのアオキ 新七塚店 1,100m |
| 駐車場 | 3,300円 並列1台のみ |
| 仲介手数料 | (家賃 + 駐車場) + 消費税 |
| 更新事務手数料 | 新賃料+1台目Pの0.5ヶ月(2台目Pは1ヶ月)+消費税 |
| 備考 | 保証会社加入必須(契約時保証料:賃料等の30%(最低保証料1.5万円)、月額手数料:賃料等の1%がかかります)連帯保証人は不要です。 |

概算費用 (あくまでも目安です)

| 毎月の賃料 | | 契約時の諸費用 | |
|-------------|---------|-----------|--------------------------|
| 家賃 | 62,000円 | 敷金 | 0円 |
| 共益費 | 4,000円 | 礼金 | 62,000円 |
| 駐車場 | 3,300円 | 仲介手数料(税込) | 71,500円 |
| ライフサポート(税込) | 1,100円 | 家財保険料(2年) | 22,000円 |
| | | 退去時清掃費用 | 55,000円 |
| | | 初回保証料 | 21,120円 |
| 駐車料金は上記参照 | | | |
| 合計 | 70,400円 | 合計 | 231,620円 + 前家賃 (日割計算) |

不動産(賃貸・売買・仲介・管理)内外装リフォーム、各種コンサルティング

サンリーの賃貸

〒929-1126 石川県かほく市内日角1丁目3番地
石川県知事免許(3)第3925号(公社)石川県宅地建物取引業協会

お問い合わせ

TEL 076-204-7720

HP www.sunrihome.jp



- ・概算費用には別途消費税がかかる項目があります。
- ・概算費用は駐車場1区画込みのシミュレーションとなっております。
- ・写真、間取りは現況と異なる場合は、現況を優先します。
- ・万一成約・申し込み済みの方はご容赦下さい。