

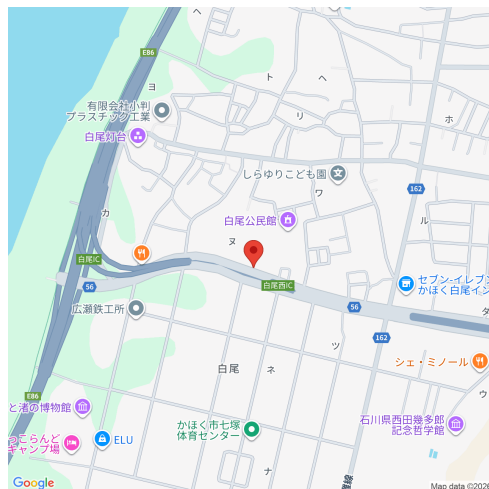
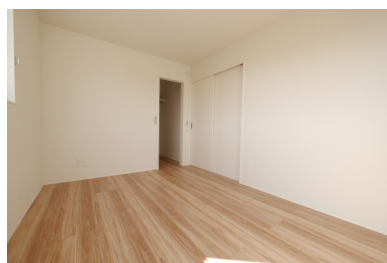
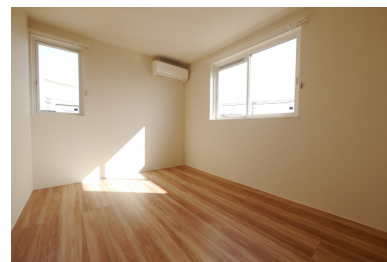
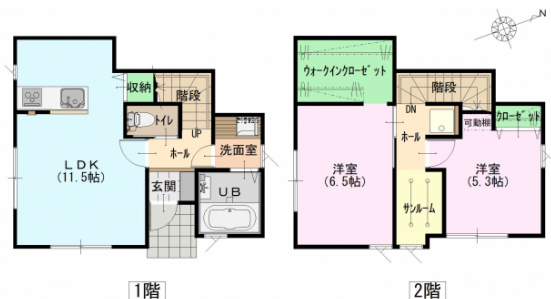
2LDK
(63.32㎡)

89,000円

・コメント

築浅 白尾地区のメゾネット 上下階の生活音を気にせず過ごせます(ハ)
ハ) 白尾インターまで車で1分!! バイパスへのアクセスも良好の好立地
です!! 対面キッチンやエアコン3台など人気の設備が充実しています(ハ)
ハ) 事務所・店舗でのご利用OKです 駐車場2台分込みでお得です

物件番号 (208583)



マリン白尾 101

所在地	かほく市白尾ヌ64番2
築年月	2021年3月
構造/向き	木造 南東
間取り詳細	洋室6.5、洋室5.3、LDK11.5、サンルーム、ウォークインクローゼット
設備	対面キッチン、IHクッキングヒーター、システムキッチン、バス・トイレ別、温水暖房洗浄便座、追い焚き、浴室1坪以上、浴室乾燥機、洗面化粧台、シャンプードレッサー、室内洗濯機置場、エアコン3基以上、ウォークインクローゼット、シューズボックス、照明器具付、TVドアホン、サンルーム、角部屋、2階以上、CS、BS、メゾネット
入居可能日	2026年2月下旬
小学校/中学校	外日角小学校 900m / 河北台中学校 2,700m
周辺環境	セブンイレブン 350m / 大阪屋ショップ 1,400m / 中田医院 700m / クスリのアオキ 新七塚店 1,300m
駐車場	0円 2台分家賃に込み
仲介手数料	(家賃 + 駐車場) + 消費税
更新事務手数料	新賃料+1台目Pの0.5ヶ月(2台目Pは1ヶ月)+消費税
備考	保証会社加入必須(契約時保証料:賃料等の30%(最低保証料1.5万円)、月額手数料:賃料等の1%がかかります)連帯保証人は不要です。自治会への加入、町費の支払いは入居者様にて行ってください。 事務所・店舗でのご利用の場合、保証料が変更になります。鍵交換費:上下鍵交換の場合27,500円(税込)になります。

概算費用 (あくまでも目安です)

毎月の賃料	契約時の諸費用
家賃 89,000円	敷金 0円
共益費	礼金 89,000円
	仲介手数料(税込) 97,900円
	家財保険料(2年) 22,000円
	退去時清掃費用 88,000円
	サポートコール(税込) 5,500円
	初回保証料 26,700円
	鍵交換費用(税込) 上のみ 16,500円
駐車場金は上記参照	
合計 89,000円	合計 345,600円 + 前家賃 (日割計算)

(代理)

不動産(賃貸・売買・仲介・管理)内外装リフォーム、各種コンサルティング

サンリーの賃貸

〒929-1126 石川県かほく市内日角1丁目3番地
石川県知事免許(3)第3925号(公社)石川県宅地建物取引業協会

お問い合わせ

TEL 076-204-7720

HP www.sunrihome.jp



- 概算費用には別途消費税がかかる項目があります。
- 概算費用は駐車場1区画込みのシミュレーションとなっております。
- 写真、間取りは現況と異なる場合は、現況を優先します。
- 万一成約・申し込み済みの場合はご容赦下さい。