

1R
(32.23㎡)

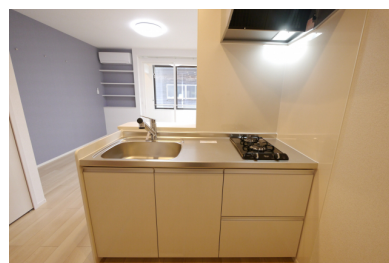
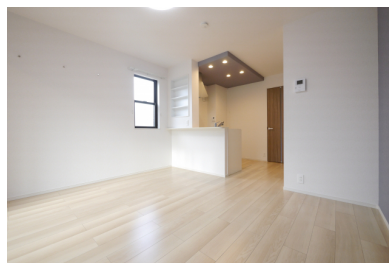
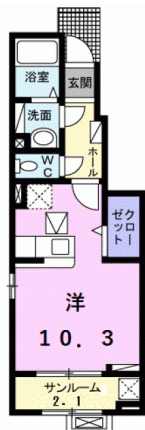
48,500円

コメント

インターネット無料 かほくイオンまで徒歩7分！防犯カメラ&TVドアホン付きで防犯面も安心です ガスコンロ付きやエアコン付きなどうれしい設備そろっています！バイパスまで車で2分、のと里山海道まで車で6分の好立地！各方面へのアクセスばっちりです



物件番号 (208468)



イーストピースティ 106

所在地	かほく市大崎東23番地
築年月	2021年2月
構造/向き	木造2x4 西
間取り詳細	洋室10.3、サンルーム
設備	対面キッチン、ガスコンロ付、システムキッチン、バス・トイレ別、温水暖房洗浄便座、追い焚き、浴室乾燥機、シャブドレッサー、室内洗濯機置場、エアコン、床下収納、シューズボックス、照明器具付、TVドアホン、サンルーム、角部屋、トランクルーム、駐輪場、BS、防犯カメラ、宅配ボックス
入居可能日	2026年7月下旬
小学校/中学校	宇ノ気小学校 1,500m / 宇ノ気中学校 2,000m
周辺環境	ファミリーマートかほく大崎南店 320m / イオンスタイルかほく 430m / はせがわクリニック 800m / クスリのアオキ新七塚店 1,400m
駐車料	3,300円
仲介手数料	(家賃 + 駐車料) + 消費税
更新事務手数料	22,000円(税込)
備考	保証会社加入必須(ハウスリーブ：契約時保証委託料2.2万円と毎月月額賃料等の2.2%~5.5%がかかります) 法人の場合はroomサポート費用の金額が変更になる場合があります。詳細につきましては、お問い合わせください。

概算費用 (あくまでも目安です)

毎月の賃料		契約時の諸費用	
家賃	48,500円	敷金	0円
共益費	2,900円	礼金	68,500円
駐車料	3,300円	仲介手数料(税込)	56,650円
町費	700円	定額クリーニング費	50,000円
roomサポート費用(税込)	1,980円	保証委託料	22,000円
保証会社手数料	1,262円	鍵セット費(税込)	3,300円
合計 58,642円		合計 200,450円 + 前家賃 (日割計算)	

(仲介)

不動産 (賃貸・売買・仲介・管理) 内外装リフォーム、各種コンサルティング

サンリーの賃貸

〒929-1126 石川県かほく市内日角1丁目3番地
石川県知事免許 (3) 第3925号 (公社) 石川県宅建物取引業協会

お問い合わせ

TEL 076-204-7720

HP www.sunrihome.jp



- 概算費用には別途消費税がかかる項目があります。
- 概算費用は駐車場1区画込みのシミュレーションとなっております。
- 写真、間取りは現況と異なる場合は、現況を優先します。
- 万一成約・申し込み済みの場合はご容赦下さい。