

2LDK  
(63.01㎡)

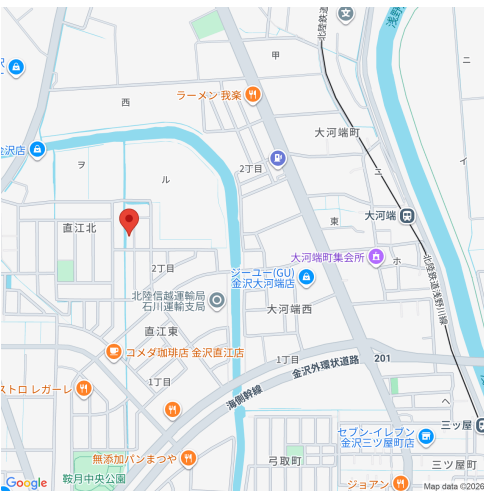
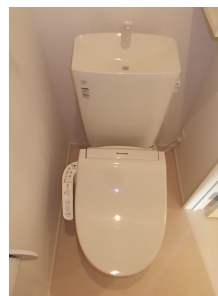
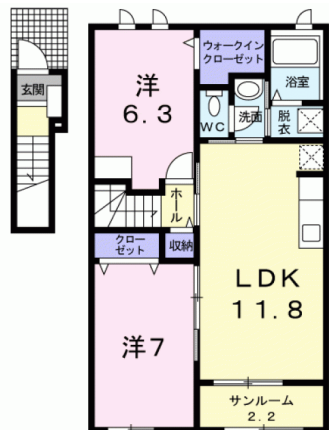
66,500円

・コメント

インターネット/Wi - f i 無料 嬉しいエアコン2基設備 浅野川線大河端駅まで徒歩12分 海側環状線も近く各方面へのアクセス良好な好立地 追いつき機能付きバスや浴室乾燥機付きで設備も充実(\*^^\*)ウォークインクローゼットやトランクルーム付きで収納がたくさんできます^^



物件番号 ( 207420 )



T・フロム 202

所在地	金沢市直江東2丁目168
築年月	2017年9月
構造/向き	木造2x4 西
間取り詳細	洋室6.3、洋室7、LDK11.8、サンルーム、ウォークインクローゼット
設備	バス・トイレ別、温水暖房洗浄便座、追い焚き、浴室乾燥機、シャンプードレッサー、室内洗濯機置場、エアコン2基、ウォークインクローゼット、シューズボックス、TVドアホン、サンルーム、2階以上、トランクルーム、駐輪場、CATV、CS、BS
入居可能日	即日
小学校/中学校	鞍月小学校 1,590m / 港中学校 950m
周辺環境	ファミリーマート金沢大河端町店 410m / アルプスファーズマーケット大河端 380m / 県立中央病院 2,900m / ゲンキー近岡店 330m
駐車料	3,300円 並列1台のみ
仲介手数料	(家賃 + 駐車料) + 消費税
更新事務手数料	22,000円(税込)
備考	保証会社加入必須(ハウスリーブ: 契約時保証委託料2.2万円と毎月月額賃料等の2.2%~5.5%がかかります) 家賃支払い時に収納手数料170円(税込)がかかります。

概算費用 (あくまでも目安です)

毎月の賃料		契約時の諸費用	
家賃	66,500円	敷金	0円
共益費	2,900円	礼金	66,500円
駐車料	3,300円	仲介手数料(税込)	76,450円
町費	300円	家財保険料(2年)	18,000円
24時間サポート(税込)	330円	定額クリーニング費	70,000円
保証会社手数料	1,613円	保証委託料	22,000円
		鍵セット費(税込)	3,300円
合計 74,943円		合計 256,250円 + 前家賃 (日割計算)	

( 仲介 )

不動産 (賃貸・売買・仲介・管理) 内外装リフォーム、各種コンサルティング



〒929-1126 石川県かほく市内日角1丁目3番地  
石川県知事免許 (3) 第3925号 (公社) 石川県宅地建物取引業協会

お問い合わせ

TEL 076-204-7720

HP www.sunrihome.jp



- 概算費用には別途消費税がかかる項目があります。
- 概算費用は駐車場1区画込みのシミュレーションとなっております。
- 写真、間取りは現況と異なる場合は、現況を優先します。
- 万一成約・申し込み済み場合はご容赦下さい。