

2LDK
(66.46㎡)

92,000円

コメント

オール電化 ペット可 エアコン3基付き 海側幹線まで車で4分！各方面へのアクセス良好な好立地！！追い焚き機能付きバスや浴室乾燥機付きで設備も充実 全居室収納付きなのでたくさんの荷物があっても安心です

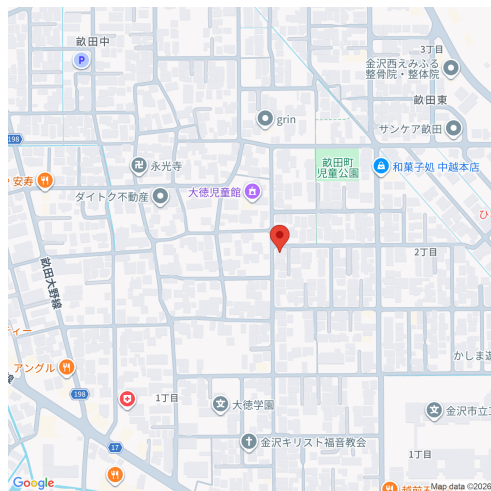
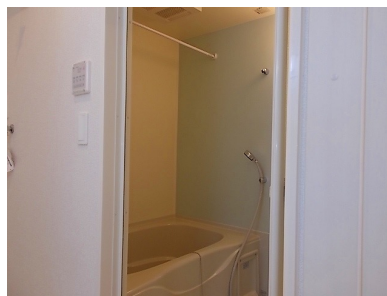
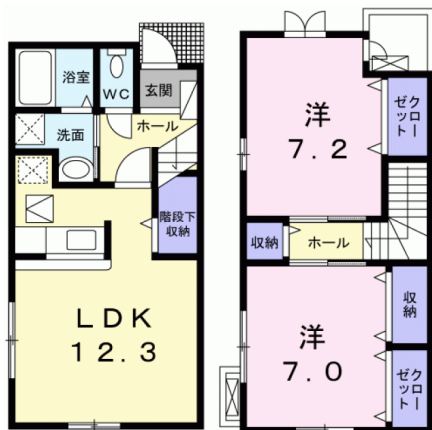


オール電化



ペット可

物件番号 (206641)



🏠 畷田東2丁目貸家 101

所在地	金沢市畷田東2丁目76番地
築年月	2016年9月
構造/向き	木造2x4 南
間取り詳細	LDK12.3、洋室7、洋室7.2
設備	対面キッチン、IHクッキングヒーター、システムキッチン、バス・トイレ別、温湯暖房洗浄便座、追い焚き、浴室乾燥機、シャンプードレッサー、室内洗濯機置場、エアコン3基以上、床下収納、シューズボックス、照明器具付、TVドアホン、室内物干スペース、BS、オール電化
入居可能日	2026年7月下旬
小学校/中学校	大徳小学校 650m / 大徳中学校 1,100m
周辺環境	セブンイレブン金沢松村町店 500m / 大阪屋ショップ大徳店 700m / 県立中央病院 1,600m / ゲンキー-金沢畷田店 510m
駐車料	5,500円 縦列2台
仲介手数料	(家賃 + 駐車料) + 消費税
更新事務手数料	22,000円(税込)
備考	保証会社加入必須(ハウスリーブ: 契約時保証委託料2.5万円と毎月月額賃料等の2.5%がかかります) 法人の場合はroomサポート費用の金額が変更になる場合があります。詳細につきましては、お問い合わせください。

🏠 概算費用 (あくまでも目安です)

毎月の賃料		契約時の諸費用	
家賃	92,000円	敷金	0円
共益費	4,100円	礼金	10,304,000,000円
駐車料	5,500円	仲介手数料(税込)	106,700円
町費	400円	定額クリーニング費	90,000円
roomサポート費用(税込)	1,980円	保証委託料	25,000円
保証会社手数料	2,599円	鍵セット費(税込)	3,300円
合計 106,579円		合計 10,304,22 + 前家賃 (日割計算)	

(仲介)

不動産(賃貸・売買・仲介・管理)内外装リフォーム、各種コンサルティング

サンリーの賃貸

〒929-1126 石川県かほく市内日角1丁目3番地
石川県知事免許(3)第3925号(公社)石川県宅地建物取引業協会

お問い合わせ

TEL 076-204-7720

HP www.sunrihome.jp



- 概算費用には別途消費税がかかる項目があります。
- 概算費用は駐車場1区画込みのシミュレーションとなっております。
- 写真、間取りは現況と異なる場合は、現況を優先します。
- 万一成約・申し込み済みの場合はご容赦下さい。