

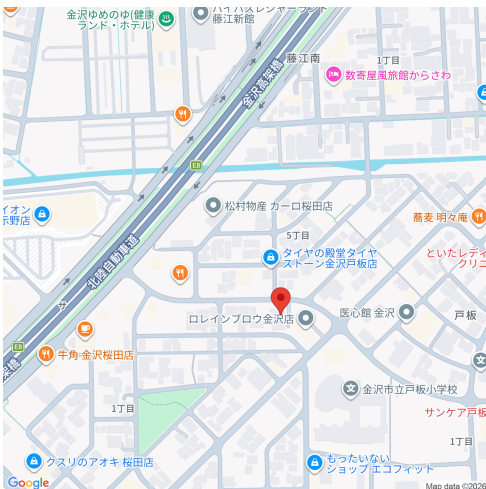
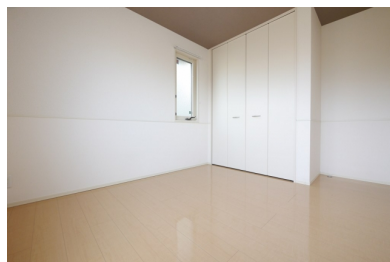
1LDK
(41.78㎡)

70,000円

・コメント

国道8号線で車で2分 セコムのホームセキュリティ搭載 徒歩圏内にコンビニ・スーパーがありお買い物に便利な立地です!! 追い焚き機能付きバスやIHクッキングヒーター付きで設備も充実 全居室収納付きでたくさんの荷物があっても安心ですね シ

物件番号 (206474)



リモート 105

所在地	金沢市桜田町1丁目270番地
築年月	2012年6月
構造/向き	軽量鉄骨 東
間取り詳細	洋室5、LDK10.5、バルコニー
設備	対面キッチン、IHクッキングヒーター、システムキッチン、バス・トイレ別、温水暖房洗浄便座、追い焚き、浴室1坪以上、シャンプードレッサー、室内洗濯機置場、エアコン、床下収納、シューズボックス、照明器具付、TVドアホン、バルコニー、角部屋、室内物干スペース、トランクルーム、駐輪場、オートロック、BS
入居可能日	即日
小学校/中学校	戸板小学校 550m / 長田中学校 1,500m
周辺環境	ファミリーマート金沢桜田町店 240m / カジマート桜田店 280m / ひるせくりニック 130m / ウエルシア出雲町店 400m
駐車場	4,400円 並列1台のみ契約可
仲介手数料	(家賃 + 駐車場) + 消費税
更新事務手数料	新賃料1ヶ月
備考	保証会社加入必須(契約時保証料:35,000円、月額保証料:賃料等の1%+800円(非課税)、振替手数料:99円(税込)がかかります)連帯保証人は不要です。

概算費用 (あくまでも目安です)

毎月の賃料		契約時の諸費用	
家賃	70,000円	敷金	0円
共益費	7,500円	礼金	0円
駐車場	4,400円	仲介手数料(税込)	81,400円
		ルームクリーニング費用(税込)	60,500円
		カードキー発行料(税込)	16,500円
		保証料(1回自家賃と合わせて)	35,000円
		駐車場金は上記参照	
合計	81,900円	合計	193,400円 + 前家賃 (日割計算)

(仲介)

不動産 (賃貸・売買・仲介・管理) 内外装リフォーム、各種コンサルティング

サンリーの賃貸

〒929-1126 石川県かほく市内日角1丁目3番地
石川県知事免許 (3) 第3925号 (公社) 石川県宅地建物取引業協会

お問い合わせ

TEL 076-204-7720

HP www.sunrihome.jp



- 概算費用には別途消費税がかかる項目があります。
- 概算費用は駐車場1区画込みのシミュレーションとなっております。
- 写真、間取りは現況と異なる場合は、現況を優先します。
- 万一成約・申し込み済みの場合はご容赦下さい。