

1LDK
(55.24㎡)

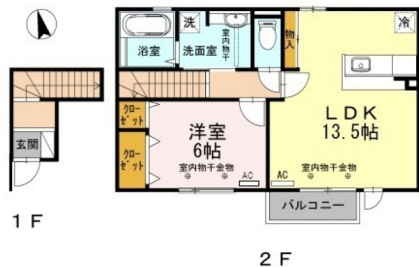
83,000円

コメント

オール電化 インターネット無料 ペット可 エアコン2基付き浅野川線最寄り駅まで徒歩6分！国道8号線へもアクセス良好 ひろびろ13.5帖のLDKには人気の対面キッチン 大容量のクローゼットやトランクルームもあり収納もたっぷり 室内物干付きで雨の日もお洗濯の心配ナシ！

- オール電化
- ペット可
- ネット無料

物件番号 (206283)



シモア クレア A棟 202

所在地	金沢市諸江町下丁119番1
築年月	2015年2月
構造/向き	軽量鉄骨 南
間取り詳細	洋室6、LDK13.5、バルコニー
設備	対面キッチン、IHクッキングヒーター、システムキッチン、バス・トイレ別、温水暖房洗浄便座、追い焚き、浴室1坪以上、浴室乾燥機、シャンプードレッサー、室内洗濯機置場、エコキュート、エアコン2基、シューズボックス、照明器具付、TVドアホン、バルコニー、2階以上、室内物干スペース、トランクルーム、駐輪場、BS、オール電化
入居可能日	2025年12月下旬
小学校/中学校	諸江町小学校 1,800m / 浅野川中学校 600m
周辺環境	ファミリーマート金沢問屋町二丁目店 240m / 業務スーパー諸江店 1,100m / 井沢内科医院 350m / スギドラッグ鞍月店 1,100m
駐車場	4,400円 並列2台目 (4,400円) 契約可
仲介手数料	(家賃 + 駐車場) + 消費税
更新事務手数料	新賃料1ヶ月
備考	保証会社加入必須(契約時保証料:35,000円、月額保証料:賃料等の1%+800円(非課税)、振替手数料:99円(税込)がかかります)連帯保証人は不要です。小型犬または猫2匹ペット飼育可(敷金1か月追加預託)

概算費用 (あくまでも目安です)

毎月の賃料		契約時の諸費用	
家賃	83,000円	敷金	0円
共益費	6,500円	礼金	166,000円
駐車場	4,400円	仲介手数料(税込)	95,700円
		カードキー発行料(税込)	16,500円
		ルームクリーニング費用(税込)	77,000円
		保証料(1回目家賃と合わせて)	35,000円
		駐車場金は上記参照	
合計	93,900円	合計	390,200円 + 前家賃 (日割計算)

(仲介)

不動産 (賃貸・売買・仲介・管理) 内外装リフォーム、各種コンサルティング

サンリーの賃貸

〒929-1126 石川県かほく市内日角1丁目3番地
石川県知事免許 (3) 第3925号 (公社) 石川県宅地建物取引業協会

お問い合わせ

TEL 076-204-7720

HP www.sunrihome.jp



- 概算費用には別途消費税がかかる項目があります。
- 概算費用は駐車場1区画込みのシミュレーションとなっております。
- 写真、間取りは現況と異なる場合は、現況を優先します。
- 万一成約・申し込み済みの場合はご容赦下さい。