

2LDK  
(63.84㎡)

93,500円

・コメント

インターネット無料 オール電化 全居室エアコン付き 徒歩圏内にコンビニ・スーパーがあるのでお買い物も便利です トランクルームやシャブードレッサーなど嬉しい設備も充実しています



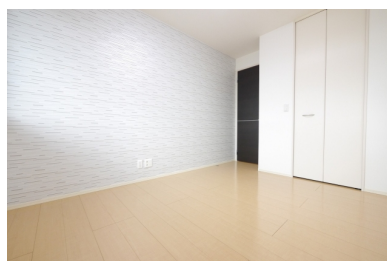
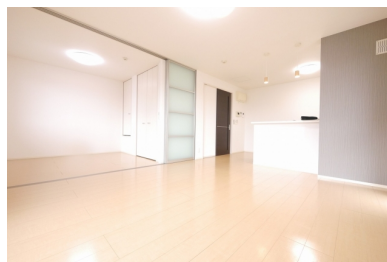
オール電化



ネット無料



物件番号 ( 205979 )



Gran Chateau(グランシャトー)

所在地	金沢市大河端西2丁目148番地
築年月	2015年2月
構造/向き	軽量鉄骨 南
間取り詳細	洋室5.5、洋室4.5、LDK14、ウォークインクローゼット、バルコニー
設備	対面キッチン、IHクッキングヒーター、システムキッチン、バス・トイレ別、温水暖房洗浄便座、追い焚き、浴室1坪以上、洗面化粧台、シャブードレッサー、室内洗濯機置場、エアコン2基、ウォークインクローゼット、シューズボックス、照明器具付、TVドアホン、バルコニー、角部屋、2階以上、トランクルーム、駐輪場、オール電化、宅配ボックス
入居可能日	2026年4月中旬
小学校/中学校	浅野川小学校 750m / 港中学校 2,200m
周辺環境	ファミリーマート金沢大河端町店 200m / アルプラフーズマーケット大河端 450m / 舞クリニック 1,300m / クスリのアオキ大河端店 600m
駐車場	4,400円 任意契約 2台目あり (4,400円)
仲介手数料	(家賃 + 駐車場) + 消費税
更新事務手数料	新賃料1ヶ月
備考	保証会社加入必須(契約時保証料:35,000円、月額保証料:賃料等の1%+800円(非課税)、振替手数料:99円(税込)がかかります)連帯保証人は不要です

概算費用 (あくまでも目安です)

毎月の賃料		契約時の諸費用	
家賃	93,500円	敷金	0円
共益費	6,500円	礼金	120,000円
駐車場	4,400円	仲介手数料(税込)	107,250円
		ルームクリーニング費用(税込)	88,000円
		カードキー発行料(税込)	16,500円
		保証料(1回目家賃と合わせて)	35,000円
		駐車場金は上記参照	
合計	104,400円	合計	366,750円 + 前家賃 (日割計算)

( 仲介 )

不動産(賃貸・売買・仲介・管理)内外装リフォーム、各種コンサルティング

サンリーの賃貸

〒929-1126 石川県かほく市内日角1丁目3番地  
石川県知事免許 (3) 第3925号 (公社) 石川県宅地建物取引業協会

お問い合わせ

TEL 076-204-7720

HP www.sunrihome.jp



- 概算費用には別途消費税がかかる項目があります。
- 概算費用は駐車場1区画込みのシミュレーションとなっております。
- 写真、間取りは現況と異なる場合は、現況を優先します。
- 万一成約・申し込み済みの場合はご容赦下さい。