

1LDK
(51.17㎡)

57,500円

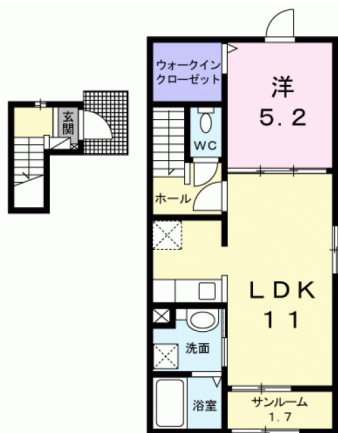
コメント

エアコン2基設備 宇野気駅まで徒歩9分 徒歩圏内にコンビニ・スーパーがありお買い物に便利な立地です!! 追い焚き機能付きバスや浴室乾燥機付きで設備も充実 サンルームがあるので雨の日の洗濯も安心ですね ☺

ミラノA 201

所在地	かほく市白尾八38-1
築年月	2017年6月
構造/向き	木造2×4 南西
間取り詳細	LDK11、洋室5.2、サンルーム、ウォークインクローゼット
設備	バス・トイレ別、温水暖房洗浄便座、追い焚き、浴室乾燥機、シャンプードレッサー、室内洗濯機置場、エアコン2基、ウォークインクローゼット、シューズボックス、照明器具付、TVドアホン、サンルーム、角部屋、2階以上、トランクルーム、駐輪場、CS、BS
入居可能日	2026年7月下旬
小学校/中学校	外日角小学校 750m / 河北台中学校 1,800m
周辺環境	セブンイレブンかほく白尾店 300m / 大阪屋ショップかほく店 200m / 中田内科医院 850m / クスリのアオキ新七塚店 150m
駐車料	3,300円 2台目3,300円
仲介手数料	(家賃 + 駐車料) + 消費税
更新事務手数料	22,000円(税込)
備考	保証会社加入必須(ハウスリーブ: 契約時保証委託料 2.2万円と毎月月額賃料等の2.2%~5.5%がかかります) 法人の場合はroomサポート費用の金額が変更になる場合があります。詳細につきましては、お問い合わせください。

物件番号 (205217)



(仲介)

概算費用 (あくまでも目安です)

毎月の賃料		契約時の諸費用	
家賃	57,500円	敷金	0円
共益費	2,300円	礼金	77,500円
駐車料	3,300円	仲介手数料(税込)	66,550円
町費	500円	定額クリーニング費	60,000円
roomサポート費用(税込)	1,980円	保証委託料	22,000円
保証会社手数料	1,442円	鍵セット費(税込)	3,300円
合計 67,022円		合計 229,350円 + 前家賃 (日割計算)	

不動産(賃貸・売買・仲介・管理)内外装リフォーム、各種コンサルティング

サンリーの賃貸

〒929-1126 石川県かほく市内日角1丁目3番地
石川県知事免許 (3) 第3925号 (公社) 石川県宅建物取引業協会

お問い合わせ

TEL 076-204-7720

HP www.sunrihome.jp



- 概算費用には別途消費税がかかる項目があります。
- 概算費用は駐車場1区画込みのシミュレーションとなっております。
- 写真、間取りは現況と異なる場合は、現況を優先します。
- 万一成約・申し込み済み場合はご容赦下さい。