

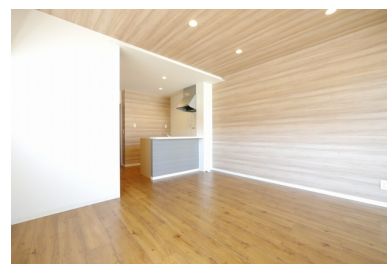
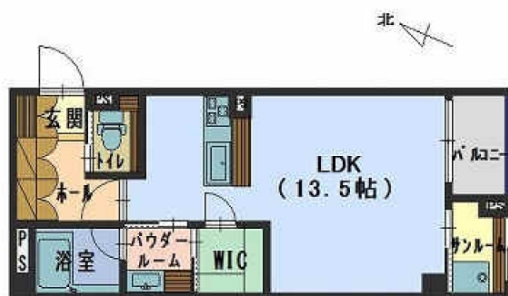
1R
(37.28㎡)

52,000円

・コメント

デザイナーズマンション オートロック付きでセキュリティばっちり(^-)-
嬉しい家電3点セット付(電子レンジ・冷蔵庫・洗濯機)サンルームとバルコニーがついてお洗濯も安心(*^_^*)Aコープ・8番ラーメンまで徒歩1分、かほくイオンSCまで徒歩6分、白尾インターまで車で5分と好立地！1階に管理会社(サンリーホーム)が入っているので安心・安全・快適です!(^^)!

物件番号 (203298)



サン・バリューかほく 305

所在地	かほく市内日角1丁目3番地
築年月	2014年1月
構造/向き	鉄骨造 南
間取り詳細	LDK13.5、ウォークインクローゼット、サンルーム、バルコニー
設備	対面キッチン、IHクッキングヒーター、バス・トイレ別、温水暖房洗浄便座、追い焚き、洗面化粧台、シャワーブース、室内洗濯機置場、エアコン、ウォークインクローゼット、シューズボックス、家電付、照明器具付、TVドアホン、サンルーム、バルコニー、角部屋、2階以上、駐輪場、オートロック
入居可能日	即日
小学校/中学校	宇ノ気小学校 700m / 宇ノ気中学校 1,100m
周辺環境	セブンイレブンかほく白尾店 850m / Aコープかほく店 10m / 中田内科医院 550m / 白尾インター 1,700m
駐車場	4,400円
仲介手数料	(家賃 + 駐車場) + 消費税
更新事務手数料	新賃料+1台目Pの0.5ヶ月(2台目Pは1ヶ月)+消費税
備考	保証会社加入必須(契約時保証料:賃料等の30%(最低保証料1.5万円)、月額手数料:賃料等の1%がかかります)連帯保証人は不要です。 鍵交換上下の場合27,500円(税込)がかかります。

概算費用 (あくまでも目安です)

毎月の賃料		契約時の諸費用	
家賃	52,000円	敷金	0円
共益費	3,500円	礼金	52,000円
駐車場	4,400円	仲介手数料(税込)	61,600円
ライフサポート(税込)	1,100円	家財保険料(2年)	18,000円
		鍵交換費用(税込)	13,200円
		退去時清掃費用	33,000円
		初回保証料	18,300円
		家電クリーニング費(税込)	5,500円
駐車場金は上記参照			
合計	61,000円	合計	201,600円 + 前家賃 (日割計算)

(代理)

不動産 (賃貸・売買・仲介・管理) 内外装リフォーム、各種コンサルティング

サンリーの賃貸

〒929-1126 石川県かほく市内日角1丁目3番地
石川県知事免許 (3) 第3925号 (公社) 石川県宅建物取引業協会

お問い合わせ

TEL 076-204-7720

HP www.sunrihome.jp



- 概算費用には別途消費税がかかる項目があります。
- 概算費用は駐車場1区画込みのシミュレーションとなっております。
- 写真、間取りは現況と異なる場合は、現況を優先します。
- 万一成約・申し込み済みの場合はご容赦下さい。