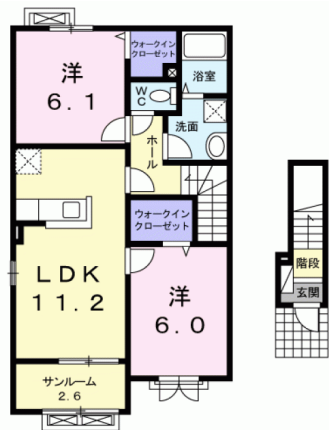


2LDK  
(57.64㎡)

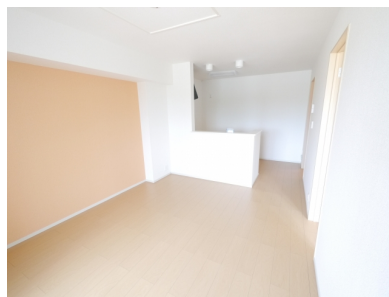
57,500円

・コメント

インターネット無料 嬉しいエアコン2基設備 のと里山海道白尾インターまで車で2分！各方面へのアクセス良好な好立地！！追い焚き機能付きバスやTVドアホン付きで設備も充実 サンルームがあるので雨の日の洗濯も安心ですね ☺



物件番号 ( 202995 )



🏠 プラージュ 201

所在地	かほく市白尾ナ74
築年月	2013年3月
構造/向き	木造 南
間取り詳細	洋室6.1、洋室6、LDK11.2、サンルーム、ウォークインクローゼット
設備	対面キッチン、バス・トイレ別、温水暖房洗浄便座、追い焚き、洗面化粧台、室内洗濯機置場、エアコン2基、ウォークインクローゼット、シューズボックス、TVドアホン、サンルーム、角部屋、2階以上、トランクルーム、駐輪場、CS、BS
入居可能日	2026年8月上旬
小学校/中学校	外日角小学校 1,600m / 河北台中学校 3,400m
周辺環境	ファミリーマート白尾インター店 410m / イオンモールかほく 1,200m / 中田内科医院 800m / クスリのアオキ新七塚店 1,200m
駐車場	2,750円 2台目2,750円(3,300円の区画あり)
仲介手数料	(家賃 + 駐車場) + 消費税
更新事務手数料	22,000円(税込)
備考	保証会社加入必須(ハウスリーブ：契約時保証委託料2.2万円と毎月月額賃料等の2.2%～5.5%がかかります) 法人の場合はroomサポート費用の金額が変更になる場合があります。詳細につきましては、お問い合わせください。

🏠 概算費用 (あくまでも目安です)

毎月の賃料		契約時の諸費用	
家賃	57,500円	敷金	0円
共益費	2,900円	礼金	77,500円
駐車場	2,750円	仲介手数料(税込)	66,000円
町費	500円	定額クリーニング費	70,000円
roomサポート費用(税込)	1,980円	保証委託料	22,000円
保証会社手数料	1,443円	鍵セット費(税込)	3,300円
( 仲介 )			
合計 67,073円		合計 238,800円 + 前家賃 (日割計算)	

不動産(賃貸・売買・仲介・管理)内外装リフォーム、各種コンサルティング



〒929-1126 石川県かほく市内日角1丁目3番地  
石川県知事免許 (3) 第3925号 (公社) 石川県宅地建物取引業協会

お問い合わせ

TEL 076-204-7720

HP www.sunrihome.jp



- 概算費用には別途消費税がかかる項目があります。
- 概算費用は駐車場1区画込みのシミュレーションとなっております。
- 写真、間取りは現況と異なる場合は、現況を優先します。
- 万一成約・申し込み済みの場合はご容赦下さい。